

# TIGRA EB

## Vedligeholdelses skema



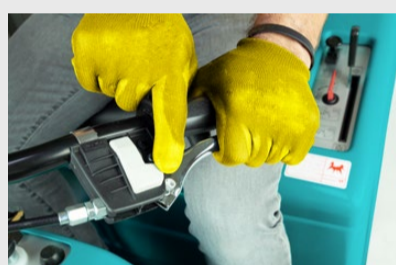
Scan for  
vedligeholdelses  
video



### Daglig tjekliste



1. Bring maskinen til et egnet affalds deponeringssted.



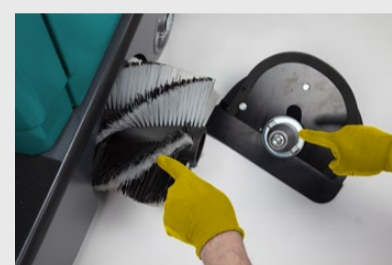
2. Aktiver håndbremsen.



3. Ryst filteret ved hjælp af håndtaget.



4. Fjern opsamler beholderen og tøm det opsamlede affald ud.



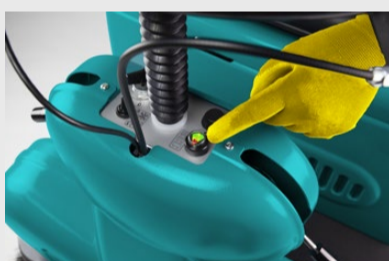
5. Undersøg og rengør børsterne. Sørg for at der ikke er snore...



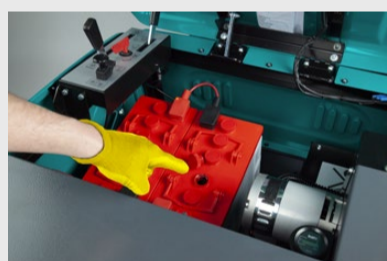
...eller ståltråd viklet omkring børsterne og at børsterne er intakte.



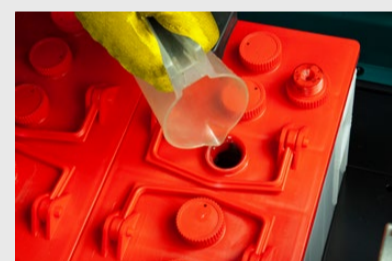
6. Monter opsamler beholderen igen.



7. Kontroller batteriets opladningsniveau og oplad det om nødvendigt.



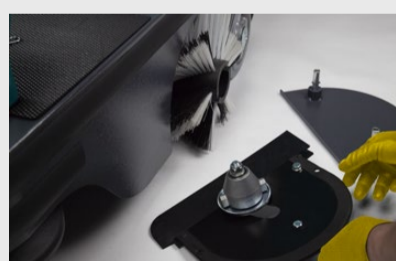
8. **Når opladningen er færdig**, skal du kontrollere vand niveauet i batteriet og om nødvendigt påfylde destilleret vand (kun for blybatterier).



### Ugentlig skema



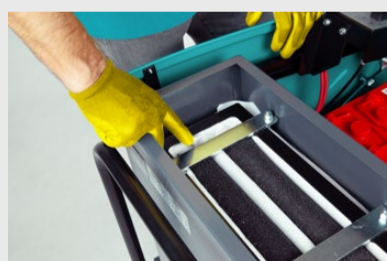
1. Undersøg støvkapperne for slid eller beskadigelse.



2. Kontroller hoved- og sidebørsternes tilstand. Juster eller udskift dem om nødvendigt.



3. Kontroller at pakningerne, der forsegler beholderen, er intakte og i god stand.



4. Kontroller at filteret er intakt.

Hvis nogen af disse dele er slidte eller beskadigede, skal de udskiftes eller teknisk assistance kontaktes.

mail: [shop@stovfri.dk](mailto:shop@stovfri.dk)  
Tlf. +45 86 64 30 44

# STØVFRI.DK

